

Hylafax

ساخت Fax مجازی :

ابتدا یک داخلی از نوع IAX2 میسازید و record incoming و record outgoing رو بر روی never بزارید . (شماره داخلی و رمز ورود را به خاطر بسپارید مثلا داخلی ۱۰۰ و رمز ورود ۱۲۳)
حالا به قسمت فکس رفته و یک فکس مجازی به صورت زیر بسازید

Virtual Fax Name: *	<input type="text"/>	Fax Extension (IAX): *	<input type="text"/>
Associated Email: *	<input type="text"/>	Secret (IAX): *	<input type="text"/>
Caller ID Name:	<input type="text"/>	Country Code: *	<input type="text"/>
Caller ID Number:	<input type="text"/>	Area Code: *	<input type="text"/>

Virtual Fax Name = نام دلخواه

Associated Email = ایمیل شما

Caller ID Name = نام شرکت شما

Caller ID Number = شماره شرکت شما

Fax Extension = 100

Secret = 123

Country code = 98

Area Code = 021 (برای تهران)

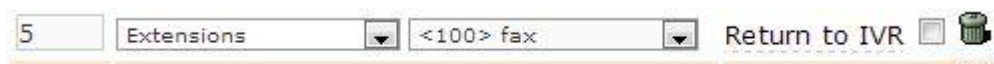
سپس Save را بزنید و به قسمت virtual fax list بروید و چنانچه Status در مرحله Running and idle on ttyIAX1 باشد ساخت فکس مجازی به درستی انجام می شود .

در مرحله اول داخلی IAX2 میسازید ، دقت داشته باشید Record Outgoing , Record Incoming بر روی Never باشد .

حالا به برگه Fax برید و یه فکس مجازی بسازید

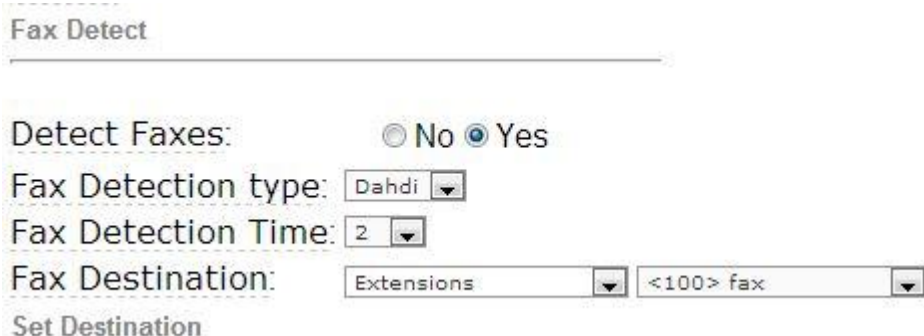
دریافت فکس :

برای دریافت فکس به قسمت **ivr** رفته و یک کلید (مثلا ۵) به آن اختصاص دهید برای دریافت فکس مانند زیر



هنگامی که با سیستم شما تماس بگیرند و کلید ۵ را شماره گیری نمایند میتواند فکس را ارسال کنند .

چنانچه سیاست شرکت به صورتی باشد که تماس گیرندگان کلیدی را شماره گیری ننمایند و تماس گیرندگان به صورت اتوماتیک فکس را بفرستند بدون گرفتن شماره ۵ باید به قسمت **inbound route** بروید و تنظیمات زیر را انجام دهید .



برای دیدن فکس های ارسالی به سیستم میتوانید ایمیلی برای سیستم تعریف کنید تا فکس ها به ایمیل شما فوروارد شود یا از قسمت **Fax Viewer => Fax** فکس ها را مشاهده نمایید .

ارسال فکس :

برای ارسال فکس باید در هر کدام از سیستم کلاینت ها کارهای زیر را انجام دهید .

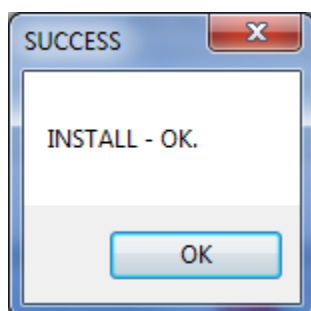
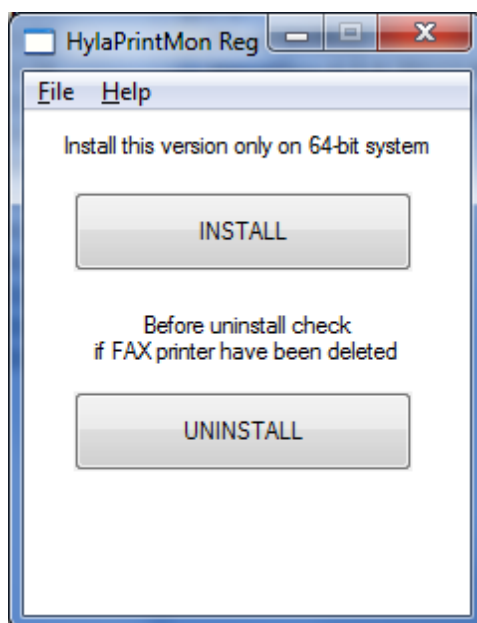
(ویندوز ۷ - ۳۲ و ۶۴ بیتی)

فایل های برنامه در همین لینک می باشد .

ابتدا دو فایل HylaPrintMon.dll و HylaPrintUI.exe را در c://windows/system32 کپی

کنید و سپس روی HylaprintMonreg.exe کلیک راست کنید و Run as administrator

را بزنید سپس بر روی install کلیک کنید



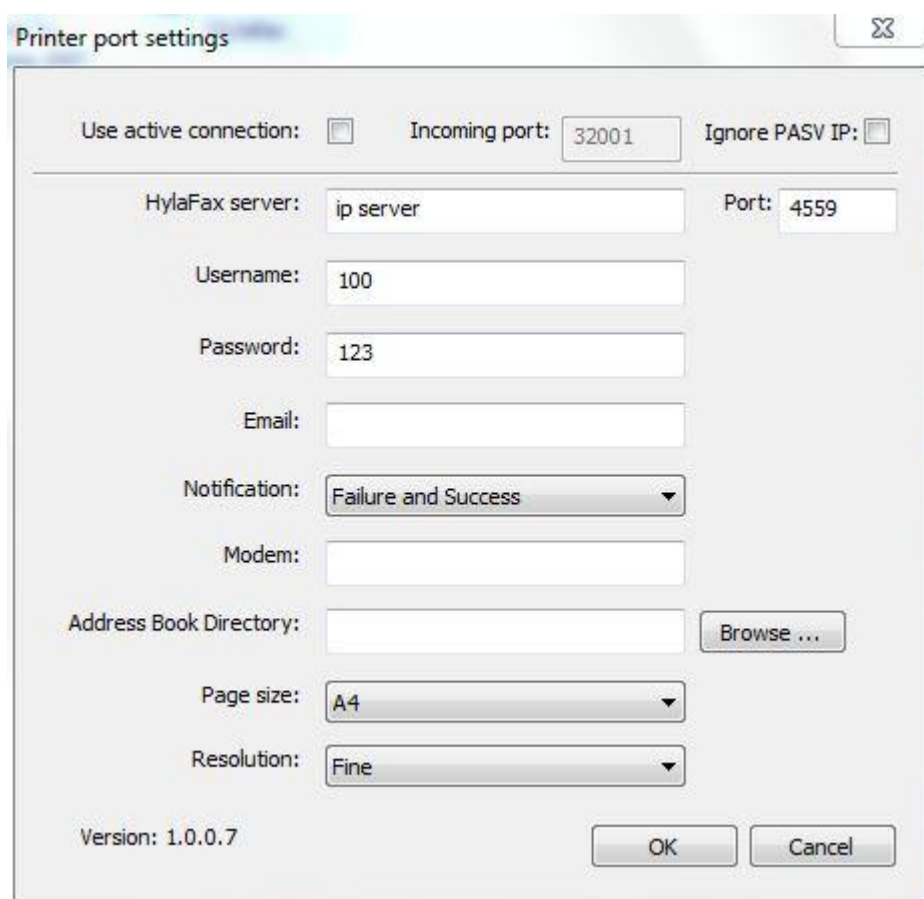
بعد به control panel برید و بر روی Device and printers کلیک کنید سپس Add printer رو بزنید بعد add a local printer رو بزنید بعد Create a new port و از dropdown گزینه Hylafax winprint رو انتخاب کنید درقست بعدی

یعنی به port name دست نزدیک و به مرحله بعد برید و طبق عکس زیر مراحل رو انجام دهید .

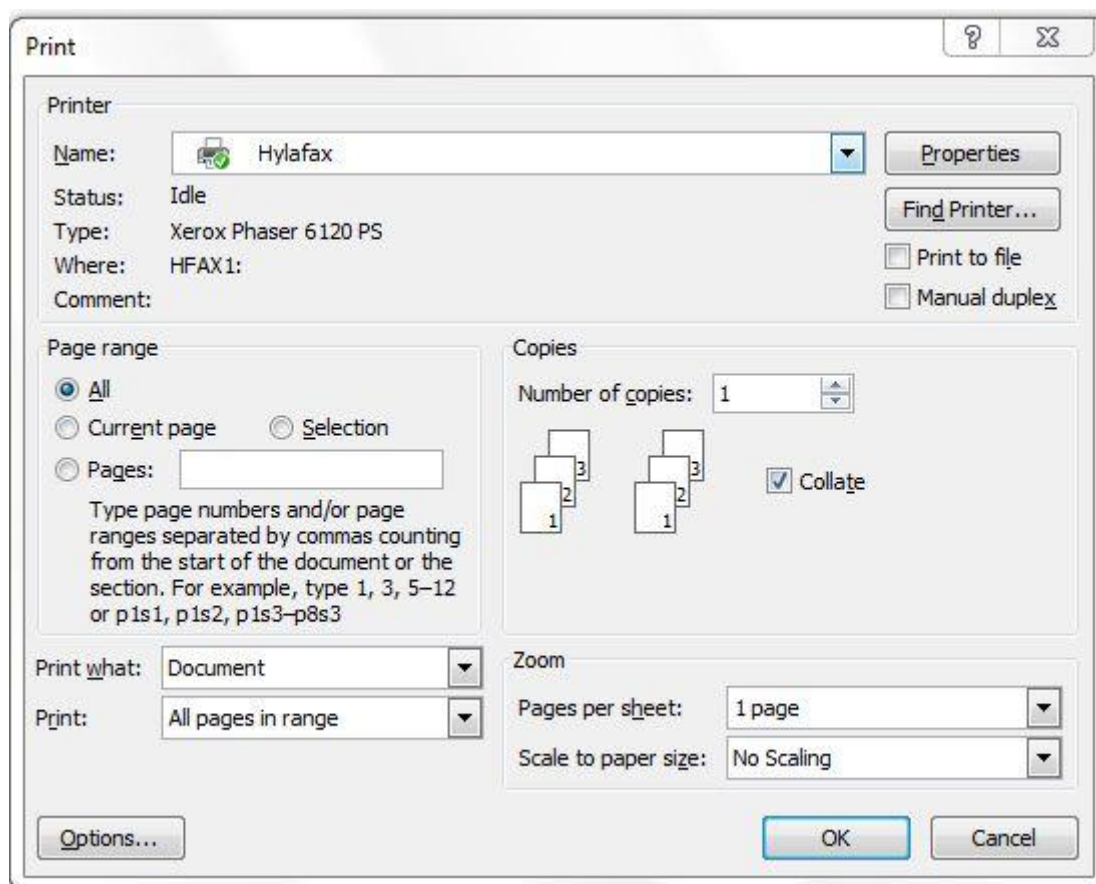


در قسمت بعدی یک نام دلخواه برای پرینتر خود انتخاب کنید .

در قسمت بعدی به control panel برید و بر روی Device and printers کلیک کنید و بعد بر روی پرینتر کلیک راست کنید و بر روی printer properties کلیک کنید بعد بر روی برگه port کلیک کنید سپس بر روی configure port کلیک کنید



سپس ok کنید و هنگامی که میخواهید فکس رو ارسال کنید در برنامه (مثلا office) CTR+P رو بزنید با صفحه ای زیر روبرو میشوید



در قسمت FAX number شماره مقصد رو بزید و فکس رو ارسال کنید. (۹ قبل از شماره فراموش نشود)

نکته : چنانچه در ارسال فکس با خطای زیر روبرو شدید و مطمئن بودید که داخلی و رمز ورود ها درست می باشد تنظیمات زیر را در سیستم انجام دهید :



به آدرس `var/spool/hylafax/etc/hosts.hfaxd` رفته و داخلی `IAx2` ساخته شده را با فرمت زیر وارد نمایید .

`ext@:pass`

`100@:123`

نکته : برای Debug کردن فکس ها هم از دستور `fax set debug on` استفاده کنید .

موفق باشید